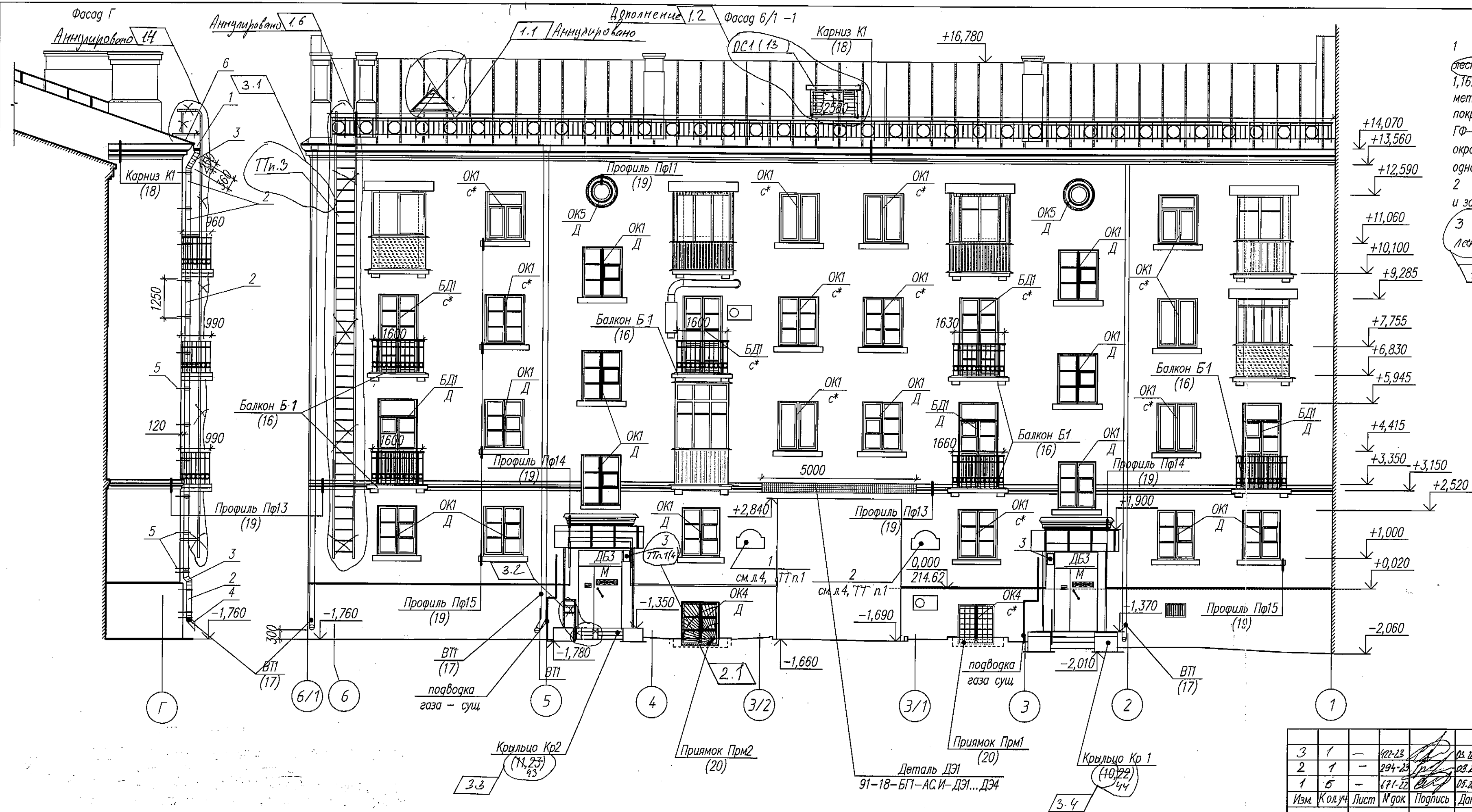


Инв. №: подл. 023 402
Подпись и дата 25.02.19
Взам. инв. №: 023 402



- 1.3
1. Металлические элементы существующих наружной противопожарной лестницы 0,7х16,1(н)м, оконных решеток подвала 1,22х1,39(н)м и 1,16х1,26(н)м, жалюзийной решетки подвала 0,66х0,45(н)м зачистить металлическими щетками, обработать преобразователями ржавчины, покрыть антикоррозийным составом, ошпаковать в 2 слоя грунтовкой ГФ-0119 ГОСТ 23343-78* (расход на однослойное покрытие 60г/м²) и окрасить эмалью ПФ-115 ГОСТ 6465-76* в два слоя (расход на однослойное покрытие 100г/м²).
 2. Работы по устройству покрытия межэтажного пояса (Профиль Пф13) и замене покрытия сандриха (Профиль Пф14) предусмотрены на л. 29.
 3. Существующую наружную противопожарную лестницу 0,7 х 16,1 (н)м (м-241,50кг) - демонтировать.
- 1.5 Выполнение

3	1	—	422-23		03.2022	91-18-БГ-АС		
2	1	—	294-23		03.2022			
1	6	—	171-22		05.2022			
Изм.	Кол.уч.	Лист	№ док	Подпись	Дата			
						Капитальный ремонт кровли и фасада жилого дома №33 по ул. Комсомольской в г. Минске		
Разработал	Воеводская		12.2018			Стадия	Лист	Листов
Проверил	Павленко		12.2018			С	5	
Н. контр.	Воеводская		12.2018			Фасад Г. Фасад 6/1-1.		РУП "Институт "Белжилпроект"
Утвердил	Павленко		12.2018					