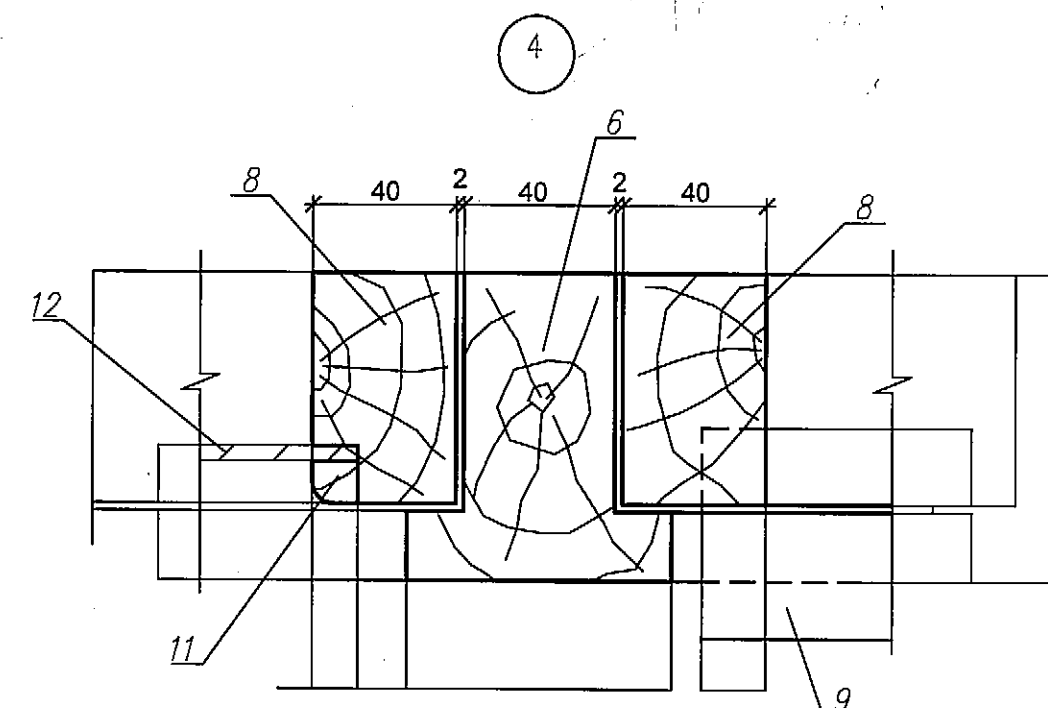
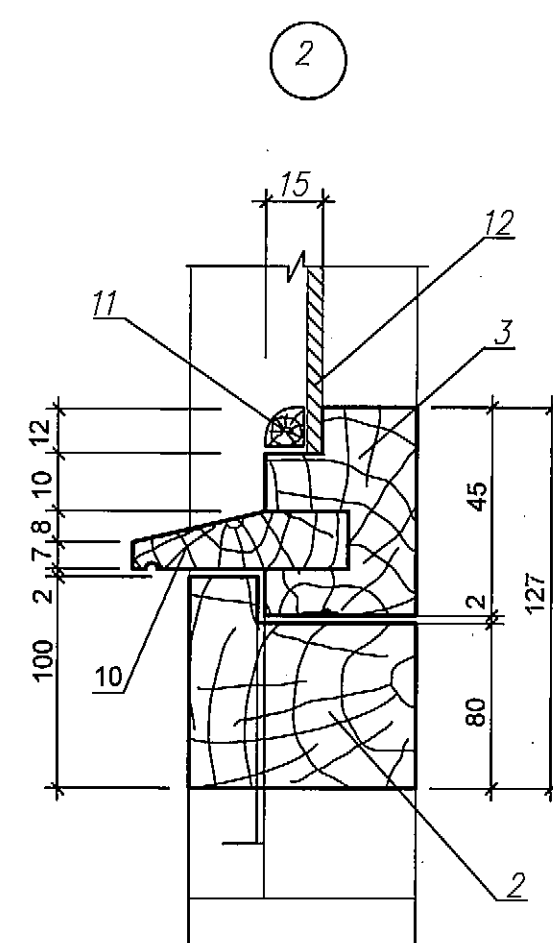
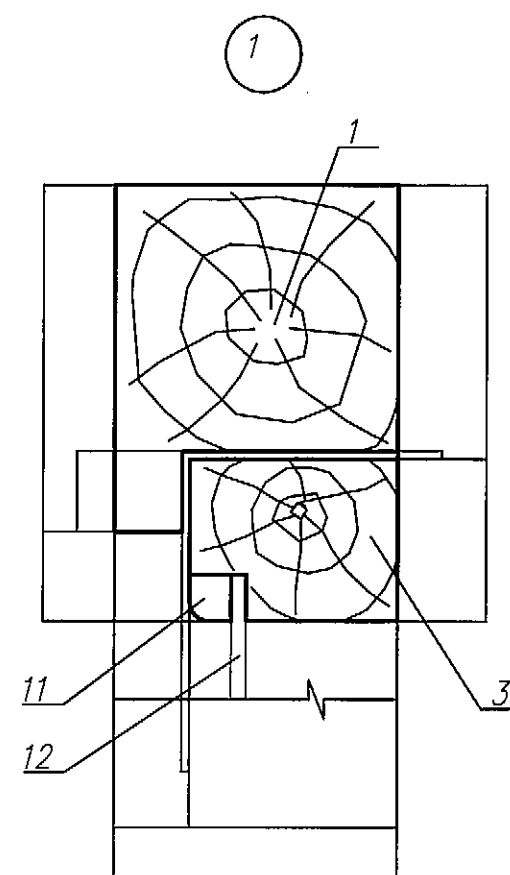
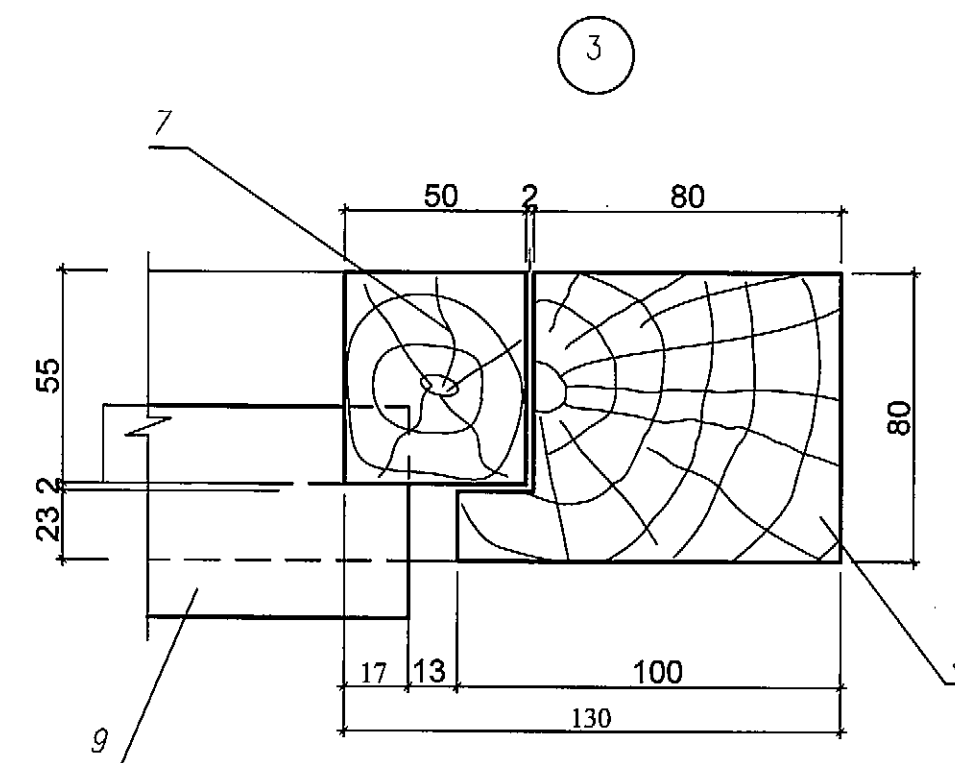
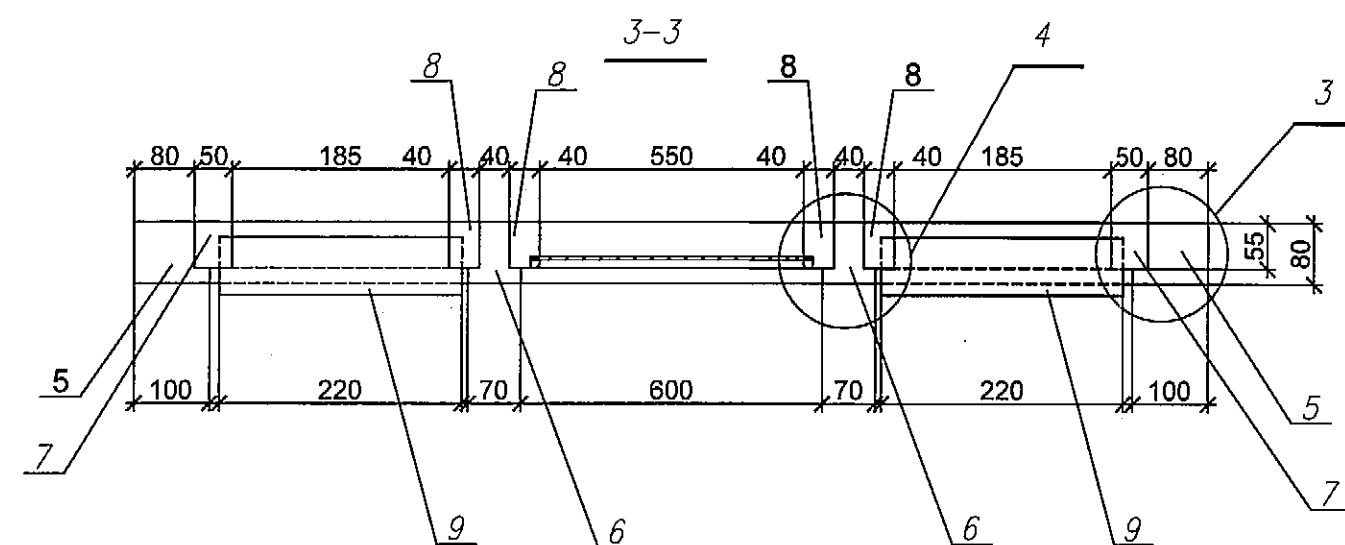
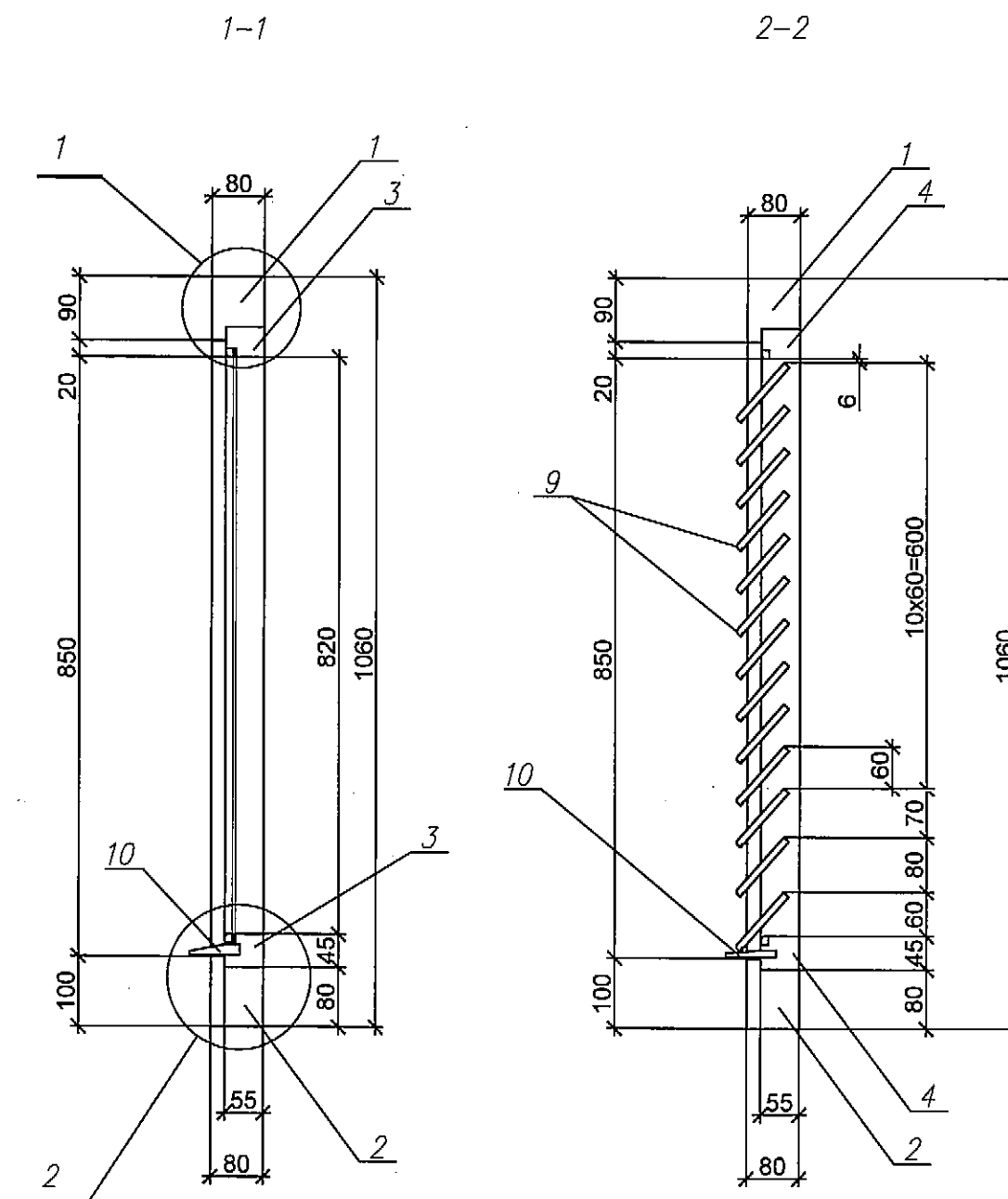
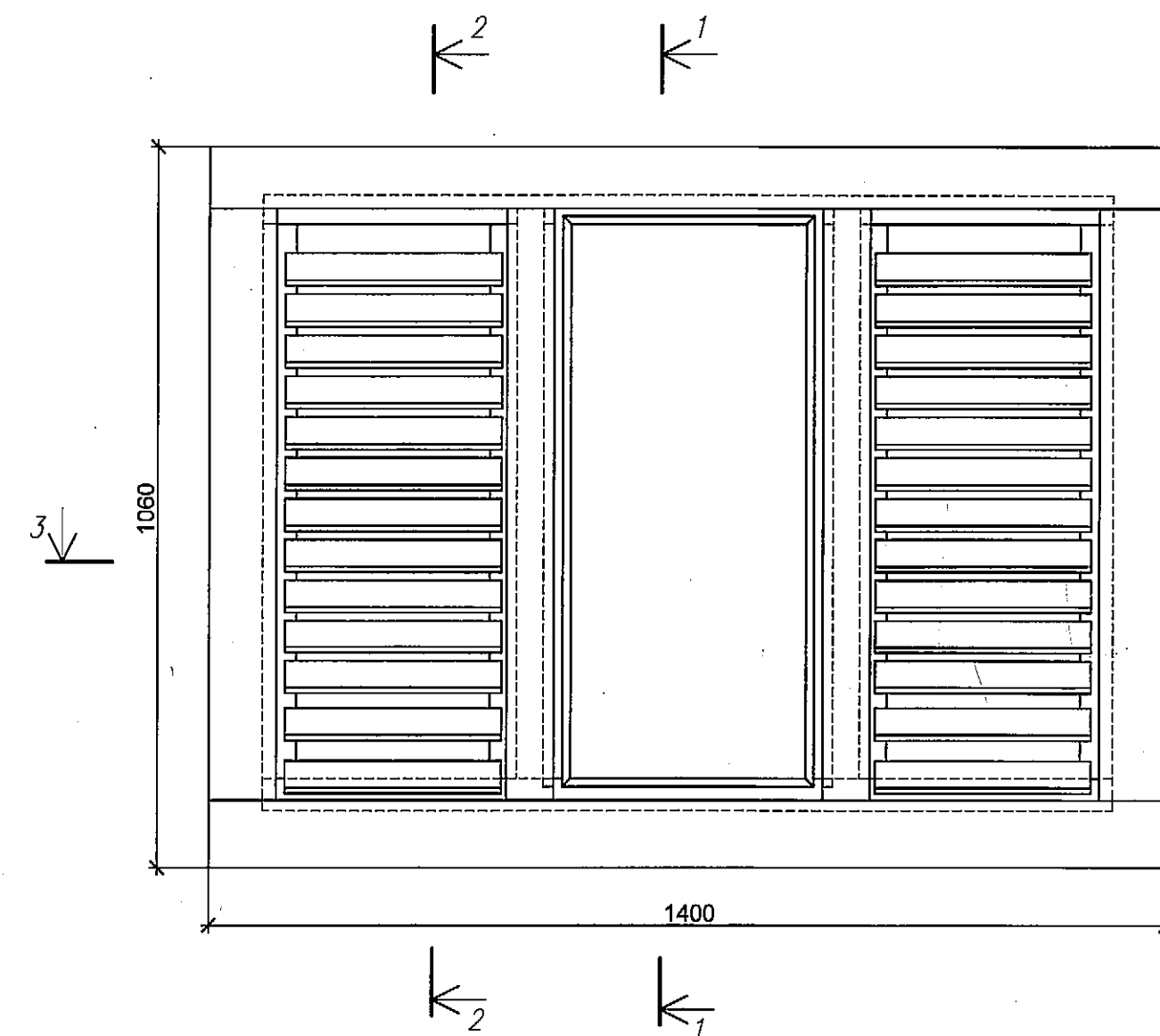


Слуховое окно ОК9







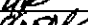
Спецификация элементов слухового окна ОК9 (5 ШТ.)

Марка поз.	Обозначение	Наименование	Кол.	Масса ед. кг.	Примеч.
	Пиломатериалы хвойных пород по ГОСТ 8486-86*				
1		Брус 80×90 L=1400	1		0,01 м³
2		80×100 L=1400	1		0,0112 м³
3		45×55 L=430	2		0,0011 м³
4		45×55 L=280	4		0,001 м³
5		80×100 L=970	2		0,0078 м³
6		70×80 L=970	2		0,0054 м³
7		50×55 L=860	2		0,0024 м³
8		40×55 L=860	4		0,0019 м³
9		Доска 10×100 L=220	26		0,0003 м³
10		Доска 15×75 L=1200	1		0,0014 м³
11		Штапик 10×11	2		2,5 м
12	ГОСТ111-78*	Стекло оконное	?		0,32 м²

1. Блок изображен со стороны улицы.
2. Блок изготавливается из пиломатериалов хвойных пород СТБ 1713-2007 и должен соответствовать техническим требованиям СТБ 939-93.
3. Зазор между коробкой оконного блока ОК9 и внутренней грани проема защитить наличником Н-1-54 СТБ 1074-97. Общая длина на один блок - 3,9 м.
4. Деревянные поверхности блока ОК9 и наличника окрасить краской ПФ 115 ГОСТ 6465-76 (за 2 слоя). Колер - ведомость наружной отделки л.9.
5. Данный лист смотреть с листом 13, 21, 16, 9.

1.1. Инженер

Инв. № подл.	Подпись и дата	Взам. инв.
554-108	2004.12	

						188-99/16-БГ1-АСИ-ОК9			
1	1	-	605-21		04.19	Слуховое окно ОК9	Стадия	Масса	Масштаб
Изм.	Коллич.	Лист	Иднок.	Подпись	Дата		С		1:10
							Лист 1		Листов 1
							РУП "Институт "Белжилпроект"		
Разработал	Выростак И				03.19				
Проверил	Воеводская				03.19				
Н. контр.	Выростак И				03.19				
Утвердил	Павленко				03.19				