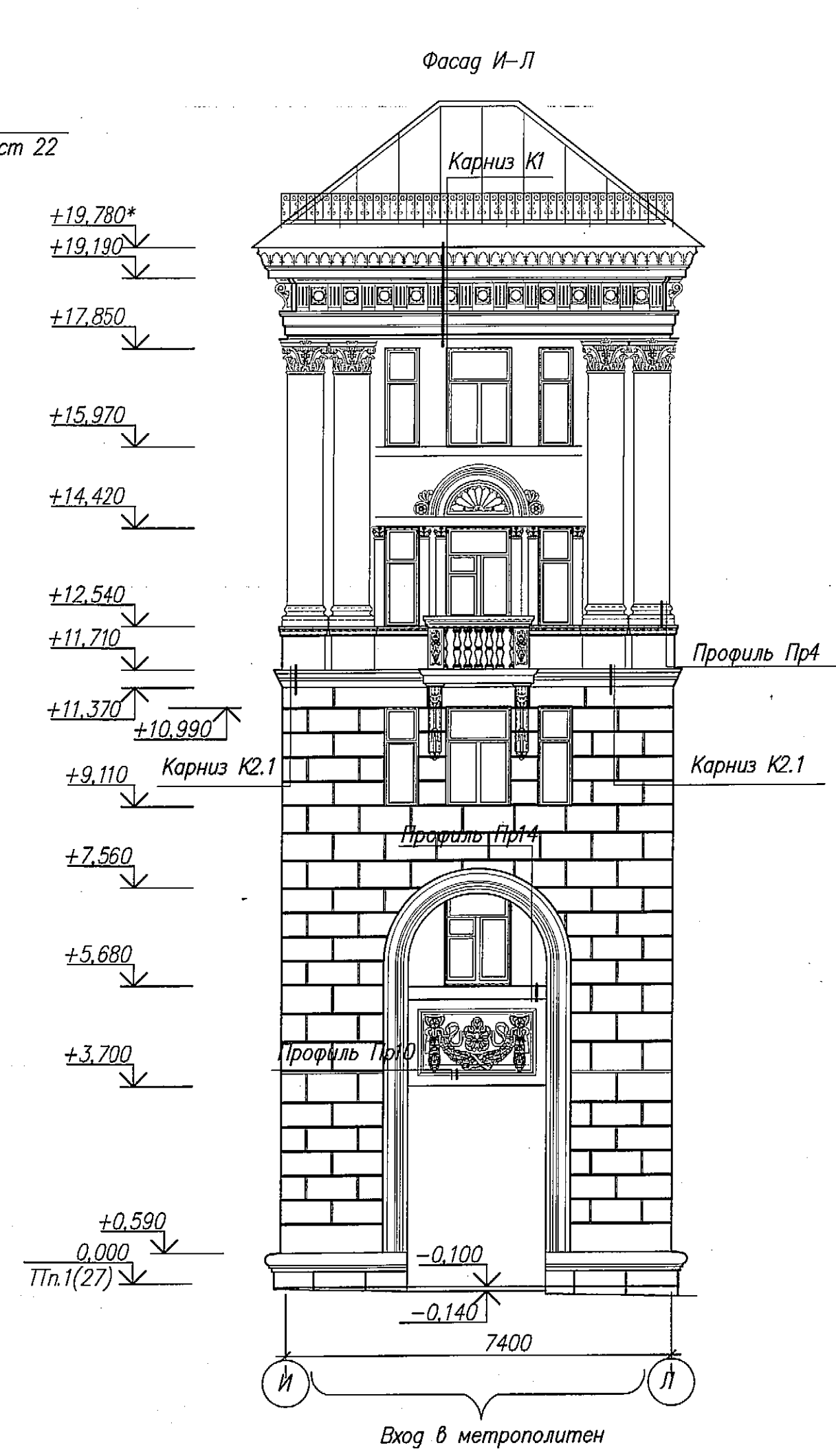
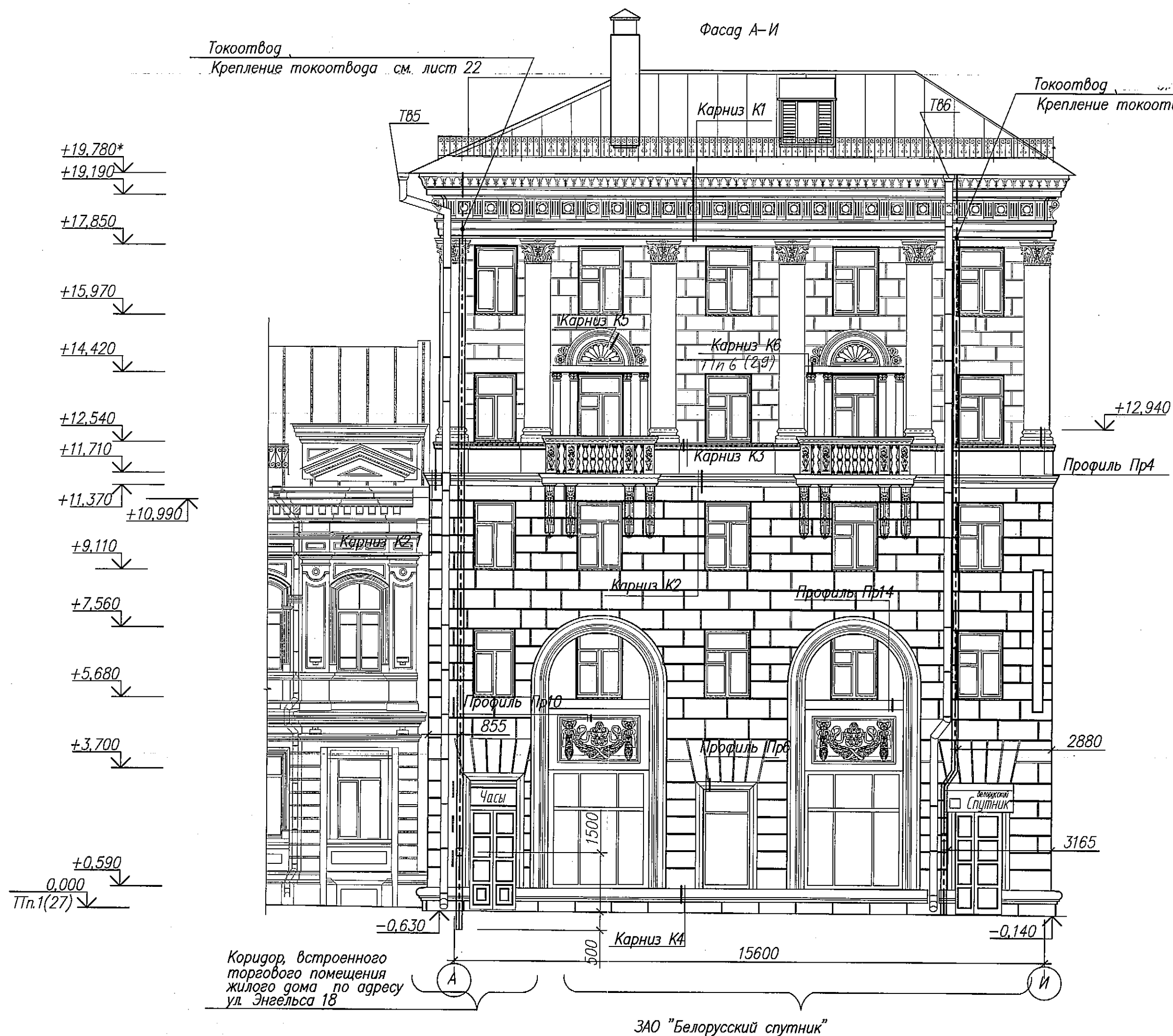


Инв. № подл. 218 КВн	Подпись и дата 800318	Согласовано		Согласовано		
		Рук.пр. ОИД	Черняк 02.2018	Нач. ЭТО	Мисник 02.2018	
Инв. № инв. №	Взам. инв. №	Поступил и дата 800318	Согласовано		Согласовано	
			Рук.пр. ОИД	Лаврова 02.2018	Выростак 02.2018	Костычев 02.2018



Спецификация элементов водостока главных фасадов. Капитальный ремонт

Поз	Обозначение	Наименование	Количество					Масса ед. кг	Примечание
			ТВ3 (шт.)	ТВ4 (шт.)	ТВ5 (шт.)	ТВ6 (шт.)	Всего		
1	СТБ 1549-2005	Воронка выпускная ВВ 220 0,6-О-Пз-Д	3	1	1	1	6		Пп.1,2
2	СТБ 1549-2005	Труба водосточная ТВ 220-1250 0,6-О-Пз-Д	61	15	16	15	107		Пп.1,2
3	СТБ 1549-2005	Колено трубы водосточной КТВ 220-500 0,6-О-Пз-Д	18	4	2	8	32		Пп.1,2
4	СТБ 1549-2005	Отмет трубы водосточной ОТВ 220-500 0,6-О-Пз-Д	3	1	1	1	6		Пп.1,2
5	СТБ 1549-2005	Держатель трубы водосточной ДТВ 220 0,6-О-Пз-Д	61	19	21	20	121		Пп.1,2

- 1 Существующие водосточные трубы из оцинкованной стали Ø220мм демонтировать. Количество демонтируемых элементов соответствует количеству проектируемых
- 2 Звенья водосточной трубы крепить к стене с шагом 1000мм
- 4 Пристенный водосточный желоб учтен в спецификации элементов кровли
- 5 Количество элементов водосточной системы в графе "Количество" (см. "Спецификацию элементов наружного водоотвода") дано на общее количество труб

						108-16-БГ5-АС			
						Капитальный ремонт с реставрацией жилого дома N36 по ул. Карла Маркса в г. Минске			
Изм.	Код	Лист	№ док	Подпись	Дата		Стадия	Лист	Листов
							С	28	
Разработал	Черпакова		02.2018			Фасады А-И и И-Л	РУП "Институт "Белжилпроект"		
Разработал	Шепелева		02.2018						
Проверил	Худовец		02.2018						
Н. контр.	Худовец		02.2018						
Формат А4х4									